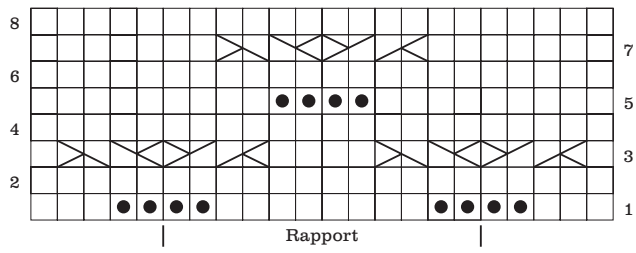


09 / PULLUNDER **

AUS FASHION SKINNY ALPACA ARAN



STRICKSCHRIFT



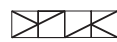
ZEICHENERKLÄRUNG



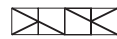
Hinr.: re M, Rückr.: li M



Hinr.: li M, Rückr.: re M



2 M auf die Zopfnadel hinter die Arbeit legen, 2 M re str.; dann die M der Zopfnadel re str.



2 M auf die Zopfnadel vor die Arbeit legen, 2 M re str.; dann die M der Zopfnadel re str.