

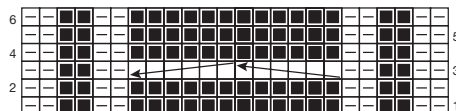
# KORREKTUR ZUR ANLEITUNG

## MODELL 28 / MODELL 57

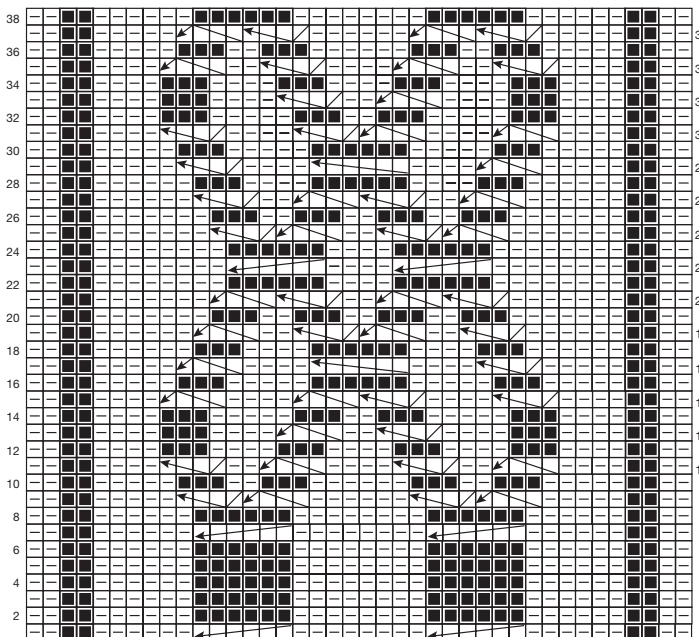
MÜTZE \* / JACKE \*



### Zopfmuster Mütze



### Zopfmuster Jacke (Modell 57, S. 93)



■ Hinr.: 1 M re;  
Rückr.: 1 M li

□ Hinr.: 1 M li;  
Rückr.: 1 M re



3 M auf einer Zopfnadel hinter die Arbeit legen, 3 M re, die M der Zopfnadel re str.



3 M auf einer Zopfnadel vor die Arbeit legen, 3 M re, die M der Zopfnadel re str.



1 M auf einer Zopfnadel hinter die Arbeit legen, 3 M re str. dann die M der Zopfnadel re str.



3 M auf einer Zopfnadel vor die Arbeit legen, 1 M li, dann die M der Zopfnadel re str.

