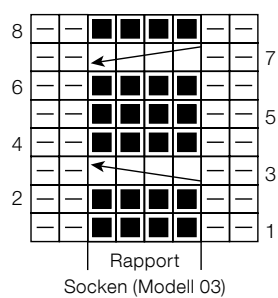


# KORREKTUR ZUR ANLEITUNG

## MODELL 02 \*\* STRAMPLER



### Zopfmuster



■ Hinr.: 1 M re; Rückr.: 1 M li

□ Hinr.: 1 M li; Rückr.: 1 M re

← 2 M auf einer Zopfnadel vor die Arbeit legen, 2 M re, die M von der Zopfnadel re str.

← 2 M auf einer Zopfnadel hinter die Arbeit legen, 2 M re, die M von der Zopfnadel li str.

