

# WOLLE RÖDEL STRICK IDEEN

*Wolle Rödel*

FASHION LIGHT LUXURY

PULLOVER

# PULLOVER

## FASHION LIGHT LUXURY



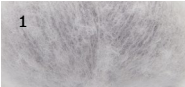
### GRÖSSEN

36/38 (40/42 - 44/46 - 48/50)

★ ★ ☆

### MATERIAL

Rico Fashion Light Luxury  
1 / Farbe 044 (Staub) 250 (300 - 300 - 350) g  
Rico Rundstricknadel 6 mm, 80 cm lang  
Rico Zopfnnadel



### GRUNDMUSTER

#### GLATT RECHTS

Hinr.: Re M str.

Rückr.: Li M str.

#### RIPPENMUSTER

Hinr.: 1 M li, 1 M re im Wechsel str.

Rückr.: Die M str. wie sie erscheinen.

#### KRAUS RECHTS (IN RD)

Fortl. 1 Rd re M, 1 Rd li M im Wechsel str.

### ZOPFMUSTER

Siehe Strickschrift.

### MASCHENPROBE IM GRUNDMUSTER

14 M und 20 R = 10 x 10 cm

### RÜCKENTEIL

76 (82 - 86 - 92) M anschlagen und zwischen den RM 6 cm im Rippenmuster str.

Dann im Grundmuster weiter arb.

Nach einer Gesamthöhe von 50 (53 - 56 - 59) cm alle M abk.

### VORDERTEIL

76 (82 - 86 - 92) M anschlagen und zwischen den RM 6 cm im Rippenmuster str.

Dann die M wie folgt einteilen:

RM, 24 (27 - 29 - 32) M im Grundmuster,

26 M im Zopfmuster (bei diesen 26 M gleichmäßig verteilt 10 M zusätzlich aus dem Querfaden herausstr. = 36 M Zopfmuster),

24 (27 - 29 - 32) M im Grundmuster, RM.

Nach einer Gesamthöhe von 50 (53 - 56 - 59) cm alle M abk., dabei im Bereich des Zopfmusters gleichmäßig verteilt wieder 10x2 M zusstr., sodass dann 76 (82 - 86 - 92) M abgekettet werden.

### ÄRMEL

30 (30 - 34 - 34) M anschlagen und zwischen den RM 6 cm im Rippenmuster str.

Dann im Grundmuster weiter arb. und mit der Ärmelschrägung beginnen.

Dafür beidseitig in jeder 6. R

13x1 (14x1 - 14x1 - 15x1) M zun.

= 56 (58 - 62 - 64) M.

Nach einer Gesamthöhe von 52 cm alle M abk.

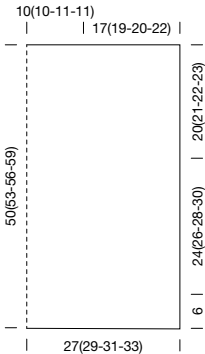
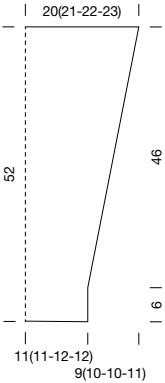
### FERTIGSTELLUNG

Alle Teile laut Schnittzeichnung spannen, anfeuchten und trocknen lassen.

Dann die Ärmel einsetzen und alle Nähte schließen. Aus dem Halsausschnitt

80 (80 - 84 - 84) M auffassen und 4 Rd kraus re str.

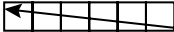
Dann alle M abk.



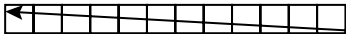
### ZEICHENERKLÄRUNG

1 M li

1 M re

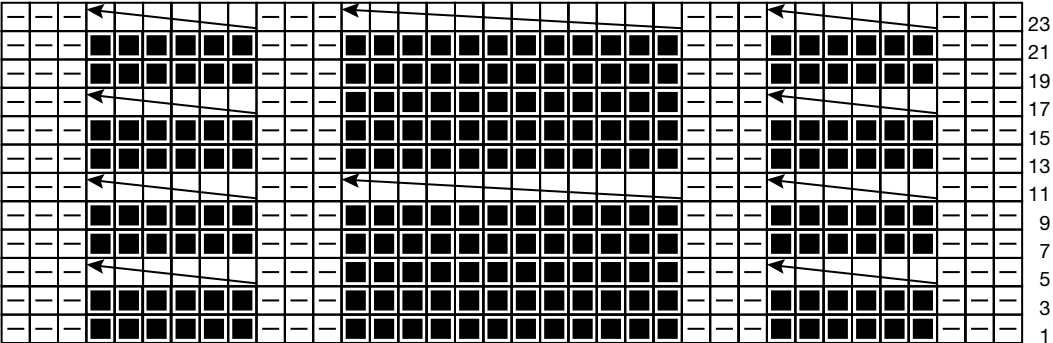


3 M auf die Zopfnnadel vor die Arbeit legen, 3 M re, dann die M der Zopfnnadel re str.



6 M auf die Zopfnnadel vor die Arbeit legen, 6 M re, dann die M der Zopfnnadel re str.

### ZOPFMUSTER





# PULLOVER

FASHION LIGHT LUXURY



Hergestellt für:  
idee. Creativmarkt GmbH & Co. KG  
Kisau 8  
33098 Paderborn  
[www.wolle-roedel.com](http://www.wolle-roedel.com)

© 2025 Alle Rechte vorbehalten


Alle Modelle sind urheberrechtlich geschützt. Jede Verwertung ist ohne die Zustimmung von Wolle Rödel unzulässig. Das gilt für Vervielfältigungen, Übersetzungen und Mikroverfilmungen, sowie Einspeicherungen und Verarbeiten in elektronischen Systemen.

Wolle Rödel

## ABKÜRZUNGEN

abgeh.	=	abgehobene(n)
abh.	=	abheben
abk.	=	abketten
abm.	=	abmaschen
abn.	=	abnehmen
Abn.	=	Abnahme(n)
abstr.	=	abstricken
aufn.	=	aufnehmen
arb.	=	arbeiten
cm	=	Zentimeter
DStb	=	Doppelstäbchen
einstr.	=	einstricken
fe	=	feste
fortl.	=	fortlaufend
g	=	Gramm
herausstr.	=	herausstricken
Hinr.	=	Hinreihe(n)
hStb	=	halbe(s) Stäbchen
inkl.	=	inklusive
KM	=	Kettmasche(n)
li	=	linke, links
LM	=	Luftmasche(n)
M	=	Masche(n)
m	=	Meter
MS	=	Mustersatz
Musterr.	=	Musterreihe
mm	=	Millimeter
re	=	rechte, rechts
R	=	Reihe(n)
Rd	=	Runde(n)
restl.	=	restlichen
RT	=	Rückenteil
RM	=	Randmasche(n)
Rückr.	=	Rückreihe(n)
str.	=	stricken
s.	=	siehe
S.	=	Seite
Stb	=	Stäbchen
U	=	Umschlag
überz.	=	überzogen
verschr.	=	verschränkt
Vorr.	=	Vorreihe
Vorrd.	=	Vorrunde
VT	=	Vorderteil
wdh.	=	wiederholen
zun.	=	zunehmen
Zun.	=	Zunahme(n)
zus.	=	zusammen
zusstr.	=	zusammenstricken

## SCHWIERIGKEITSGRAD

★☆☆	=	leicht
★★☆☆	=	mittel
★★★☆☆	=	schwer
	=	für Anfänger geeignet