

NEUE MASCHE STRICK IDEEEN

RIGATO



PONCHO

RIGATO



Poncho ★☆☆

Größe

36 bis 40 (42 bis 46)

Material

Rundstricknadel 7 mm

Hilfsnadel

Rigato

1 / Farbe 022 (Gras - Flieder) 650 (750) g



ZOPFMUSTER ÜBER 4 MASCHEN

1. R: 4 M re str.
 2. R: Alle M li str.
 3. R: Wie die 1. R str.
 4. R: Wie die 2. R str.
 5. R: 2 M auf die Hilfsnadel vor die Arbeit legen, 2 M re str., dann die M der Hilfsnadel re str.
 6. R: Alle M li str.
- Die 1. - 6. R fortl. wdh.

GLATT RECHTS

- Hinr.: Re M str.
Rückr.: Li M str.

GLATT LINKS

- Hinr.: Li M str.
Rückr.: Re M str.

RIPPENMUSTER

- Hinr.: 1 M re, 1 M li im Wechsel str.
Rückr.: Die M str. wie sie erscheinen.

MASCHENPROBE GLATT RECHTS

14 M und 20 R = 10 x 10 cm

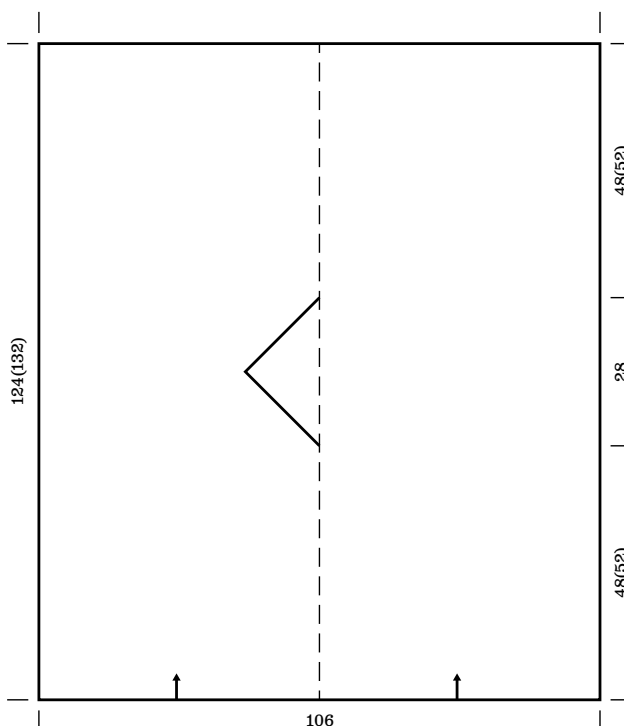
RÜCKENTEIL UND VORDERTEIL (WERDEN AN EINEM STÜCK QUER GESTRICKT)

150 M anschlagen und zwischen den RM 3 cm im Rippenmuster str. Dann in folgender Einteilung weiter arb.: RM, *4 M glatt re, 2 M glatt li, 4 M Zopfmuster, 2 M glatt li, ab * noch 11 x wdh., enden mit 4 M glatt re, RM. Nach einer Gesamthöhe von 48 (52) cm die Arbeit in der Mitte teilen und für das Rückenteil über die re Hälfte 28 cm

mustergemäß weiter str. Das Vorderteil ab der Teilung ebenfalls mustergemäß weiter str., dabei am re Arbeitsrand für den Halsausschnitt in jeder 2. R 13x1 M abk. Dann wieder in jeder 2. R 13x1 M zun. = 28 cm Ausschnitthöhe. Nun wieder alle 150 M auf die Nadel nehmen und über alle M mustergemäß weiter arb. Nach einer Gesamthöhe von 121 (129) cm noch 3 cm im Rippenmuster str. Dann alle M locker abk.

FERTIGSTELLUNG

Das Teil laut Schnittzeichnung spannen, anfeuchten und trocknen lassen. Aus den unteren Kanten von Rücken- und Vorderteil jeweils 160 (174) M auffassen und zwischen den RM 10 cm im Rippenmuster arb. Dann alle M abk. Aus dem Halsausschnitt 80 M auffassen und zwischen den RM 18 cm im Rippenmuster str.



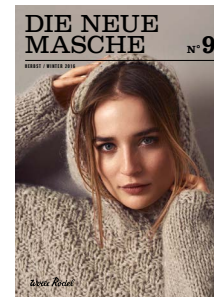


- abk** · abketten
- abn** · abnehmen
- abh** · abheben
- arb** · arbeiten
- beg** · beginnen
- bzw** · beziehungsweise
- cm** · Zentimeter
- DStb** · Doppelstäbchen
- fe M** · feste Masche
- fortl** · fortlaufend
- g** · Gramm
- herausstr** · herausstricken
- Hinr** · Hinreihe
- hStb** · halbe Stäbchen
- Kettm** · Kettmasche
- li** · linke, links
- LM** · Luftmasche
- Luftm** · Luftmasche
- M** · Masche
- mm** · Millimeter
- MS** · Mustersatz
- R** · Reihe
- re** · rechte, rechts
- Rd** · Runde
- restl** · restlichen
- RM** · Randmasche
- Rückr** · Rückreihe
- str** · stricken
- Stb** · Stäbchen
- U** · Umschlag
- überz** · überzogen
- verschr** · verschränkt
- wdh** · wiederholen
- zun** · zunehmen
- zus.gestr** · zusammen gestrickt
- zusstr** · zusammen stricken

Schwierigkeitsgrad

- ★☆☆ = leicht
- ★★☆ = mittel
- ★★★ = schwer

Dieses Modell und viele weitere finden Sie auch in der "NEUEN MASCHE N° 9".



Hergestellt für:
 Wolle Rödel GmbH & Co. KG
 Bahnhofstraße 11
 D-33102 Paderborn
 www.wolle-roedel.com

© 2017 Alle Rechte vorbehalten

Alle Modelle sind urheberrechtlich geschützt. Jede Verwertung ist ohne die Zustimmung von Wolle Rödel unzulässig. Das gilt für Vervielfältigungen, Übersetzungen und Mikroverfilmungen, sowie Einspeichungen und Verarbeiten in elektronischen Systemen.