

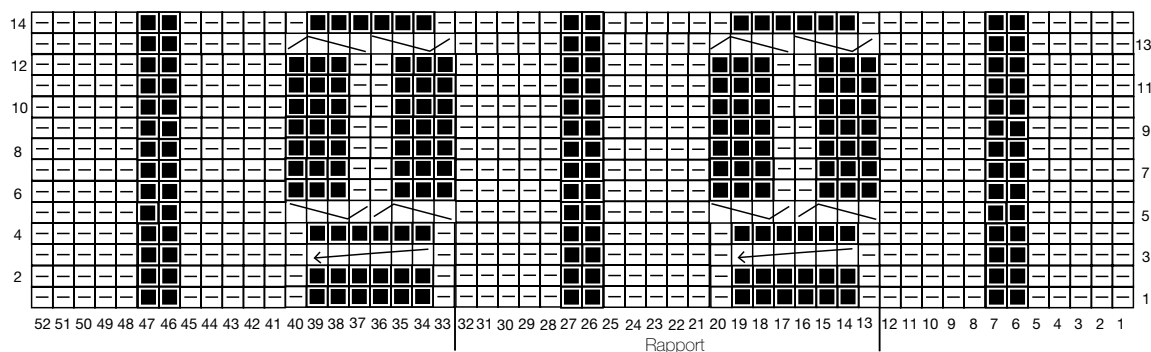
# KORREKTUR ZUR ANLEITUNG

## MODELL 36

WESTE \*\*



### Zopfmuster



Hinr.: 1 M li, Rückr.: 1 M re

Hinr.: 1 M re, Rückr.: 1 M li



3 M auf einer Zopfnadel vor die Arbeit legen, 3 M re, die M von der Zopfnadel re str.



1 M auf einer Zopfnadel hinter die Arbeit legen, 3 M re, die M von der Zopfnadel li str.



3 M auf einer Zopfnadel vor die Arbeit legen, 1 M li, die M von der Zopfnadel re str.

