

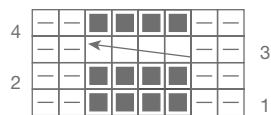
Korrektur zur Anleitung

Modell 15 **

Pullover





Zopfmuster A



 Hinr.: 1 M re; Rückr.: 1 M li

 Hinr.: 1 M li; Rückr.: 1 M re

 2 M auf einer Zopfnadel hinter die Arbeit legen, 2 M re, die M der Zopfadel re str.

 2 M auf einer Zopfnadel vor die Arbeit legen, 2 M re, die M der Zopfadel re str.

Zopfmuster B

