

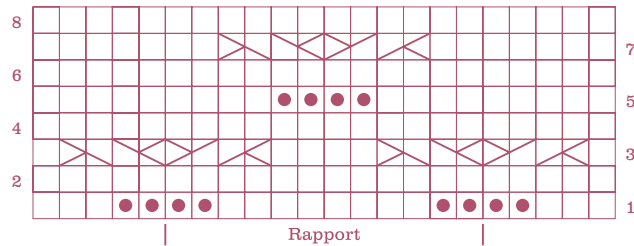
KORREKTUR ZUR ANLEITUNG

09 / PULLUNDER **

AUS FASHION SKINNY ALPACA ARAN



STRICKSCHRIFT



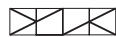
ZEICHENERKLÄRUNG



Hinr.: re M, Rückr.: li M



Hinr.: li M, Rückr.: re M



2 M auf die Zopfnaedel hinter die Arbeit legen, 2 M re str.; dann die M der Zopfnaedel re str.



2 M auf die Zopfnaedel vor die Arbeit legen, 2 M re str.; dann die M der Zopfnaedel re str.

